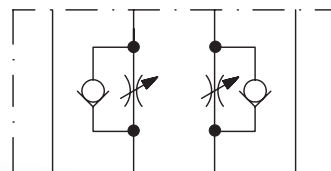


- Конструкция в стыковой плите для использования при вертикальной установке
- Управление потоком на входе или на выходе, по выбору
- Три модели:
 - дроссель в канале А
 - дроссель в канале В
 - дроссели в каналах А и В
- Регулирование расхода с помощью винта с внутренним шестигранником с контргайкой и защитным колпачком
- Монтажные размеры согласно ISO 4401 SETOP-RP 121H



Техническое описание

Сдвоенные дроссели применяются для регулирования расхода в двух отдельных линиях (А,В) гидравлического контура. Модульная конструкция предусматривает шесть условных графических обозначений.

В корпусе клапана (1) просверлены каналы, а дроссели встроены в канал А или В или в оба канала А и В. Они ограничивают поток в одном направлении, при этом позволяя потоку свободно двигаться в обратном направлении. Настройка дросселирующего золотника (2) производится с помощью винта (3), и каждое положение золотника соответствует определенному проходному сечению.

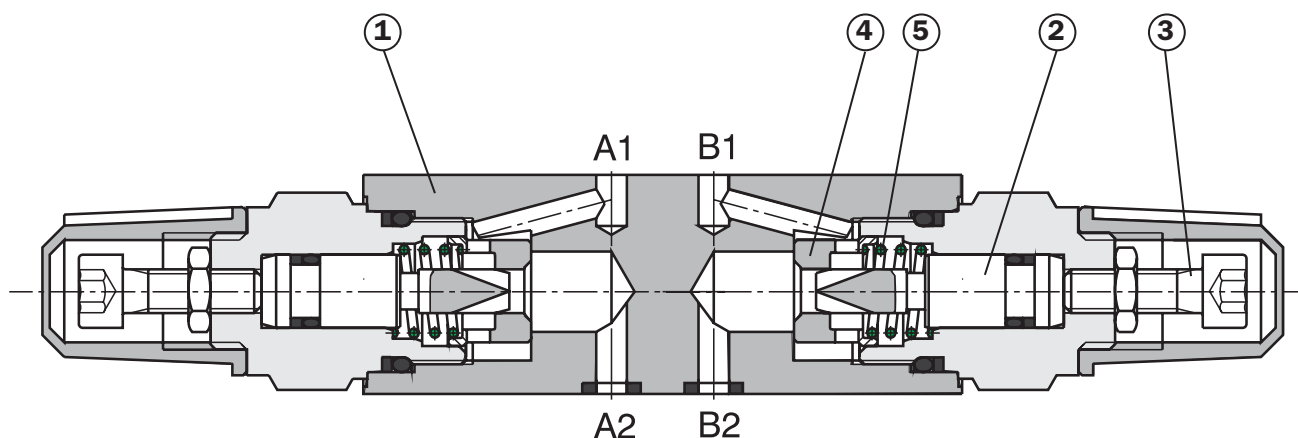
Рабочая жидкость, попадающая в канал А1, дросселирует в канал А2 через желобок и сечение кольцевого канала. Рабо-

чая жидкость, возвращающаяся из канала В2, перемещает седло клапана (4) по отношению к пружине (5), таким образом создавая канал для свободного прохода возвратного потока в канал В1 (функция обратного клапана).

Стыковая конструкция плиты позволяет легко монтировать клапан с другими компонентами с такими же размерами.

В зависимости от модели клапана, можно выбрать управление расходом на входе или на выходе. Расположение дросселей с обратными клапанами в корпусе клапана совпадает с символами на паспортной табличке.

Покрытие корпуса клапана (1) - фосфатирование, покрытие поверхностей других частей - цинкование.



Код заказа

VS01-04/M **S**

Дроссели

Типоразмер

Модульная конструкция

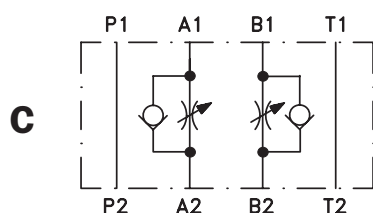
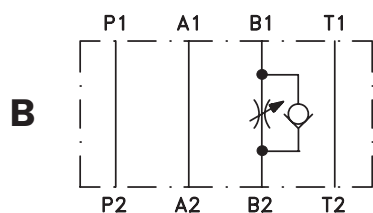
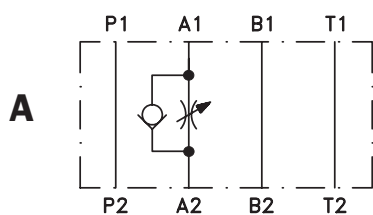
без обозначения
V

Уплотнения
NBR
FPM (Витон)

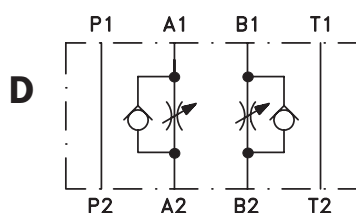
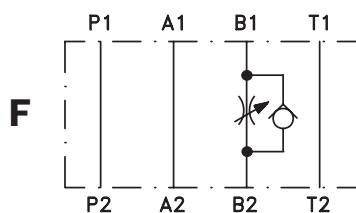
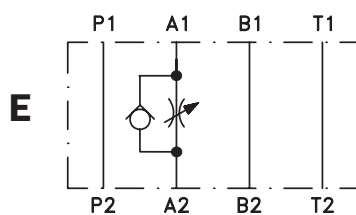
Механизм регулировки
Контргайка с внутренним шестигранником
и защитным колпачком

Функциональные обозначения

Управление расходом на входе



Управление расходом на выходе



ШИРОКО ПРИМЕНЯЕМЫЕ ТИПЫ КЛАПАНОВ ВЫДЕЛЕНЫ ЖИРНЫМ ШРИФТОМ В КОДЕ ЗАКАЗА. СМ. ТАКЖЕ ТАБЛИЦУ ШИРОКО ПРИМЕНЯЕМЫХ КЛАПАНОВ НА СТР. 6

Техническая информация

Типоразмер	мм	04
Максимальный расход	л/мин	25
Максимальное рабочее давление	бар	320
Рабочая жидкость		Гидравлические масла классов HM, HV согласно CETOP RP 91H, класс вязкости ISO VG 32, 46 и 68
Температурный интервал жидкости для стандартного уплотнения (NBR)	°C	-30 ... +80
Температурный интервал жидкости для уплотнения Витон (FPM)	°C	-20 ... +80
Пределы вязкости	мм ² /с	20 ... 400
Класс чистоты рабочей жидкости		Класс 21/18/15 согласно ISO 4406 (1999).
Вес	кг	0.8
Монтажная позиция		по выбору

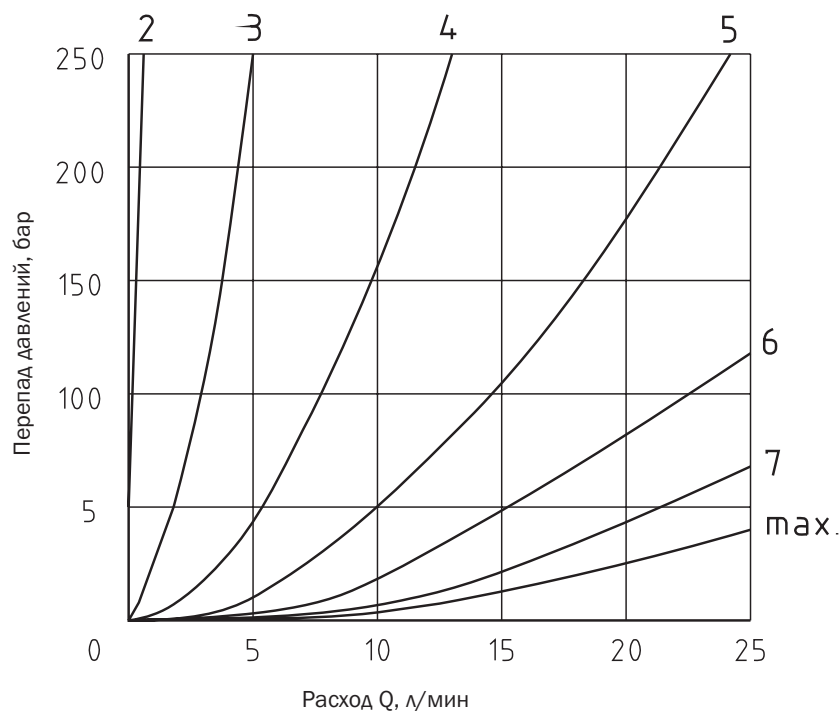
Зависимость перепада давлений от расхода

Замеряются при $v = 35 \text{ мм}^2/\text{с}$ и $t = 40 \text{ °C}$

Дроссель

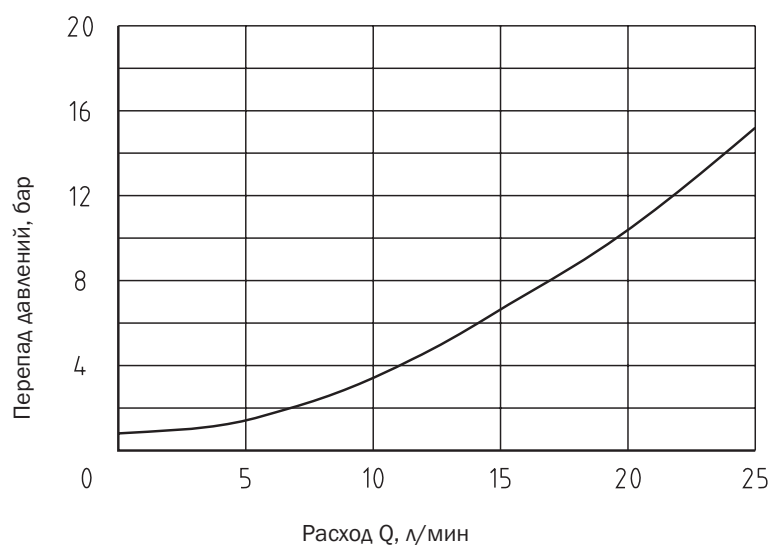
Последовательная настройка дросселя (от конечного ограничителя)

Перепад давлений в зависимости от расхода



Обратный клапан

Перепад давлений в зависимости от расхода из A2 в A1 (из B2 в B1)



Запасные части

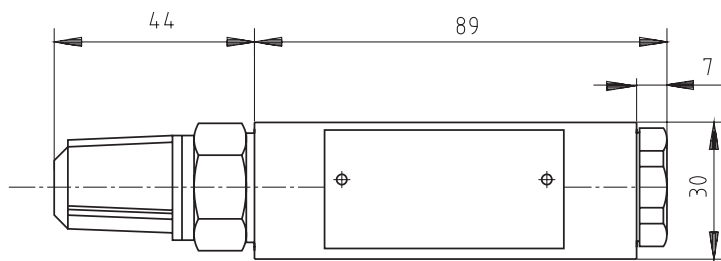
Комплект уплотнений

Тип	Размеры, количество			Код заказа
	Уплотнительное кольцо	Кольцо кв. сечения	Поддерживающее кольцо	
Стандартное NBR	18 x 2.65 NBR70 (2 шт.)	7.65 x 1.68 (4 шт.)	6.73 x 9.43 x 1.14 (2 шт.)	525-9920
	6.9 x 1.8 NBR70 (2 шт.)	-	17.83 x 22 x 19 x 1.14 (2 шт.)	
Витон	17.12 x 2.62 (2 шт.)	-	6.73 x 9.43 x 1.14 (2 шт.)	525-9950
	7.65 x 1.78 (4 шт.)	-	17.83 x 22.19 x 1.14 (2 шт.)	
	6.75 x 1.78 (2 шт.)	-	-	

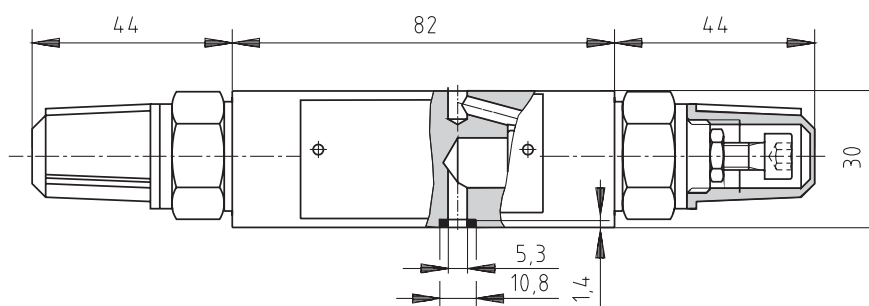
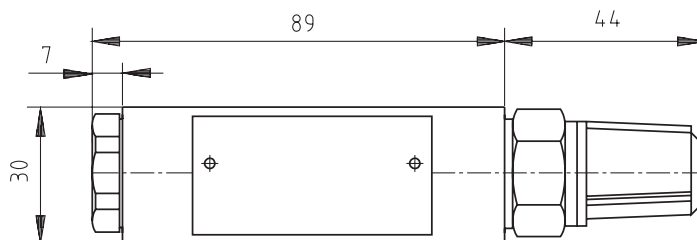
Размеры клапана

Размеры даны в миллиметрах

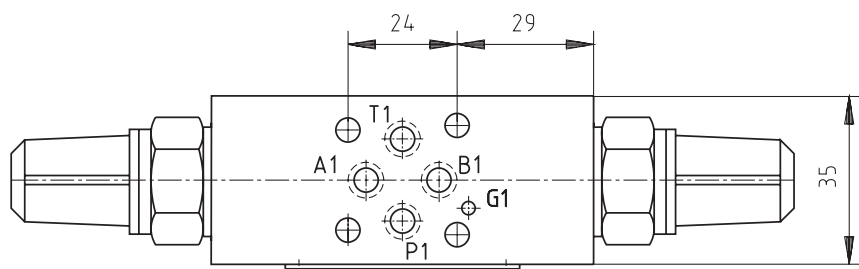
Тип VS01-04/MAS
Тип VS01-04/MES



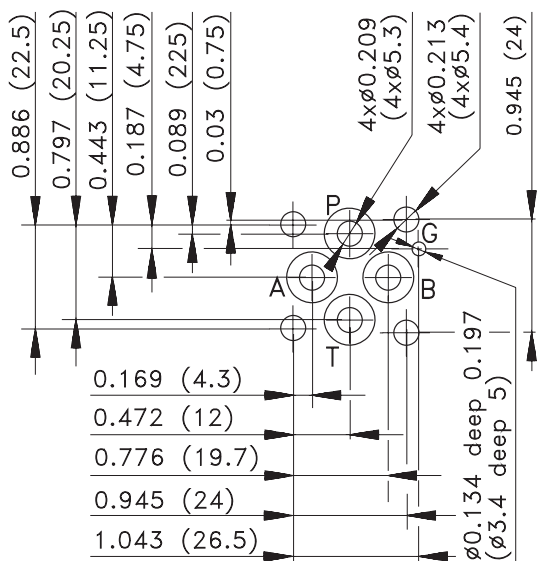
Тип VS01-04/MBS
Тип VS01-04/MFS



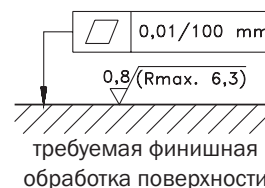
Тип VS01-04/MCS
Тип VS01-04/MDS



Монтажные размеры



- 1 Паспортная табличка
- 2 Регулирующий винт - внутренний шестигранник 5 мм
правое вращение = уменьшение потока
левое вращение = увеличение потока
- 3 Шестигранная контргайка 10 мм
- 4 Защитный колпачок
- 5 Кольцо квадратного сечения (4 шт.), поставляется с клапаном
- 6 Запорный винт
- 7 4 монтажных отверстия



ШИРОКО ПРИМЕНЯЕМЫЕ ТИПЫ КЛАПАНОВ

Тип	Код заказа
VS01-04/MCS	525-0043
VS01-04/MDS	525-0046

Внимание!

- Упаковочная пленка подлежит вторичной переработке.
- Пластмассовая предохранительная пластина может быть возвращена производителю для переработки.
- Крышка DK 1-04/32-х с соответствующим соединением канала может быть заказана отдельно - см. каталог
- HR 0003 - Крышки.
- Монтажные болты M6x40 DIN 912-10.9 или крепежные шпильки заказываются отдельно. Момент затяжки 5 Нм.
- Для применения изделий в условиях, не соответствующих указанным параметрам, необходимо проконсультироваться с производителем.
- Техническое описание изделий носит исключительно информационный характер и ни в коем случае не должно рассматриваться как окончательная информация о параметрах продукции, возлагающая юридические обязательства на производителя.

ARGO-HYTOS a. s. CZ - 543 15 Vrchlabn
Tel.: +420-499-403111, Fax: +420-499-403421
E-mail: sales.cz@argo-hytos.com
www.argo-hytos.com