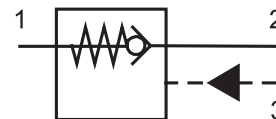


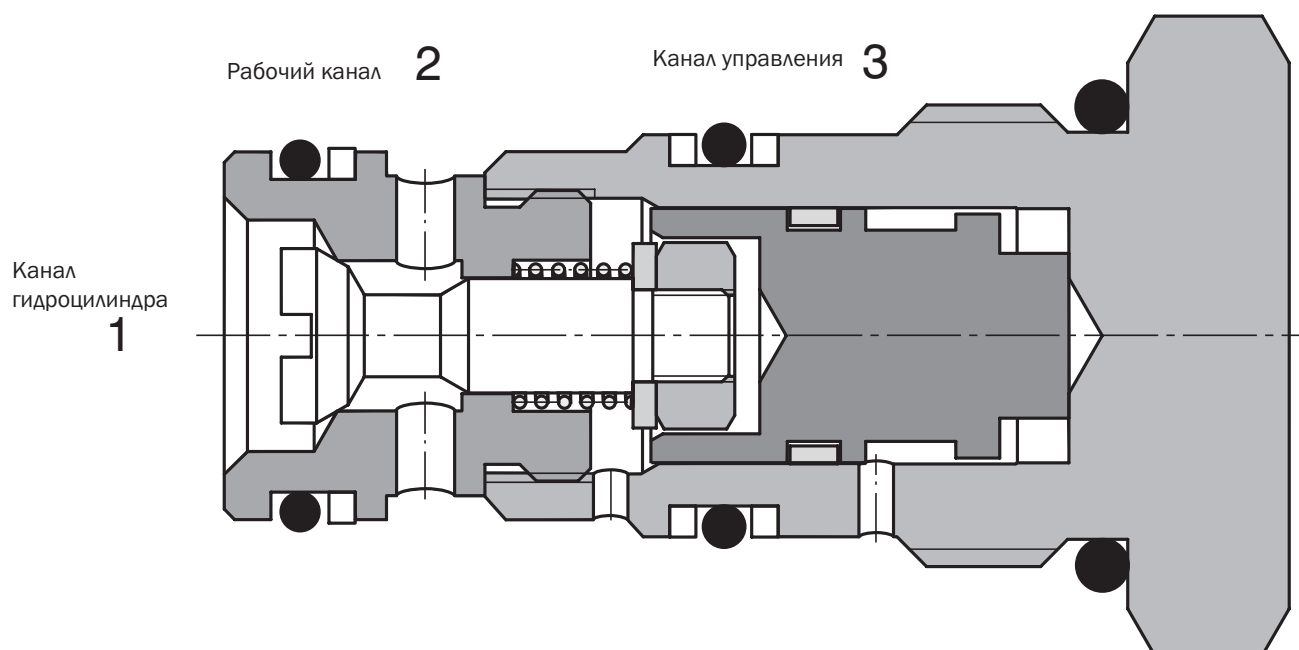
- Удерживает нагрузку без утечек
- Имеет маленький перепад давлений
- Имеет дополнительное уплотнение управления
- Клапан должен быть установлен как можно ближе к исполнительному механизму



Техническое описание

Давление поступающее в рабочий канал (2) клапана, отжимает от седла конусный поршень вопреки противодействию пружины, таким образом позволяя потоку рабочей жидкости пройти в канал гидроцилиндра (1). Притирка конусного поршня не позволяет потоку рабочей жидкости двигаться в обратном направлении. Давление, поступающее в канал управления (3), превышает давление в канале гидроцилиндра

(1), и отжимает конусный поршень от седла, открывая путь обратному потоку рабочей жидкости. Благодаря закаленному и шлифованному конусному поршню клапан обладает отличной для своих размеров пропускной способностью потока, полной герметичностью и длительным сроком эксплуатации. Патронная конструкция позволяет устанавливать клапан в исполнительные механизмы, корпуса и клапанные блоки.



Код заказа

SC5H-Q3/I

Управляемый обратный клапан

NBR

без обозначения

Передаточное отношение

Стандартное

3:1

3

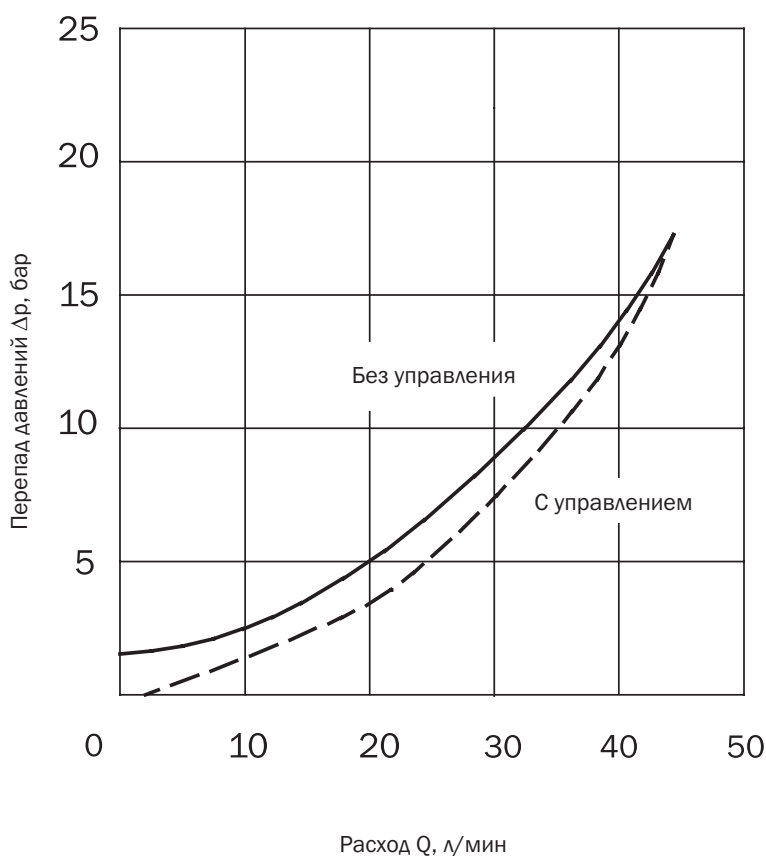
Техническая информация

при t масла = 40 °C / вязкости = 40 мм²/с

Гнездо		M20 x 1.5
Максимальный расход	л/мин	30
Максимальное давление	бар	350
Передаточное отношение		3:1
Перепад давлений	бар	см. расходные характеристики $\Delta p - Q$
Рабочая жидкость		Гидравлическое масло (HM, HV) согласно DIN 51254
Температурный интервал жидкости	°C	от -20 до +80
Температура окружающей среды	°C	от -20 до +80
Пределы вязкости	мм ² /с	от 10 до 500
Класс чистоты рабочей жидкости		согласно ISO 4406 (1999), класс 21/18/15
Вес	кг	0.08
Максимальный момент затяжки клапана в корпусе или блоке управления	Нм	45 ⁺²
Монтажная позиция		по выбору

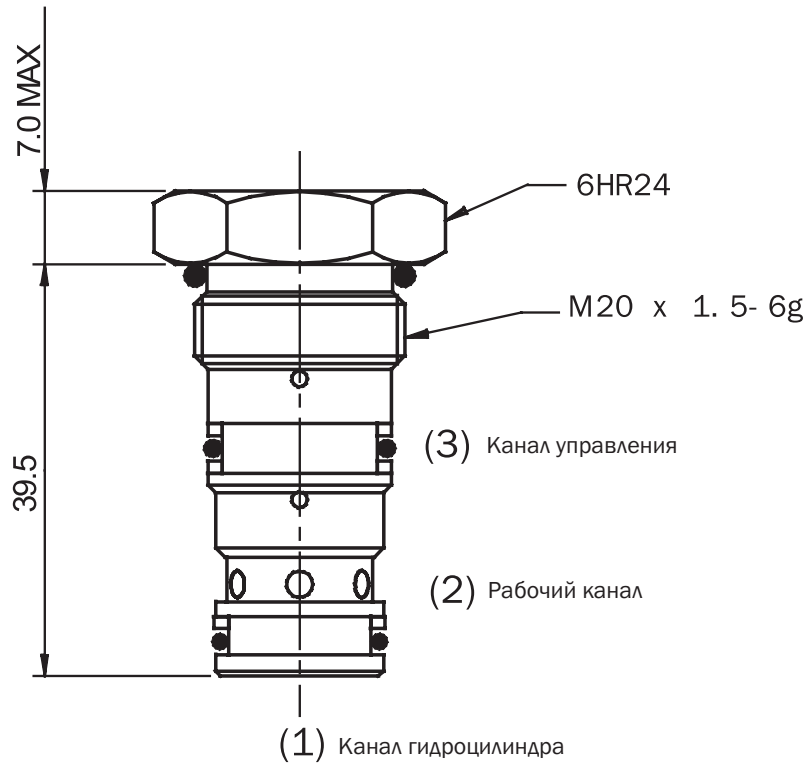
Зависимость расхода от давления

Замеряются при $v = 35$ мм²/с и $t = 40$ °C



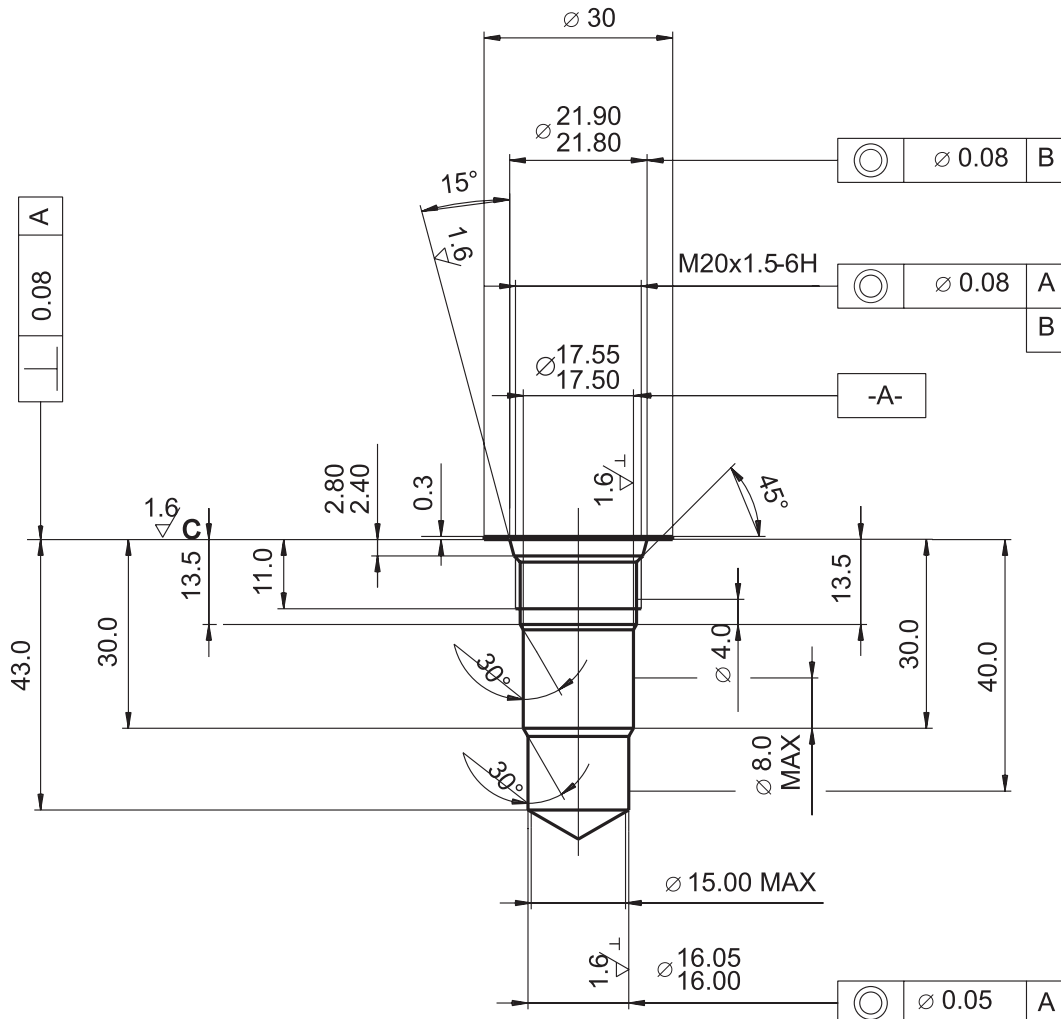
Размеры клапана

Размеры даны в миллиметрах



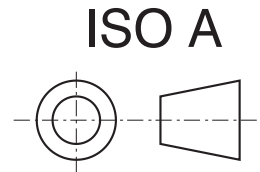
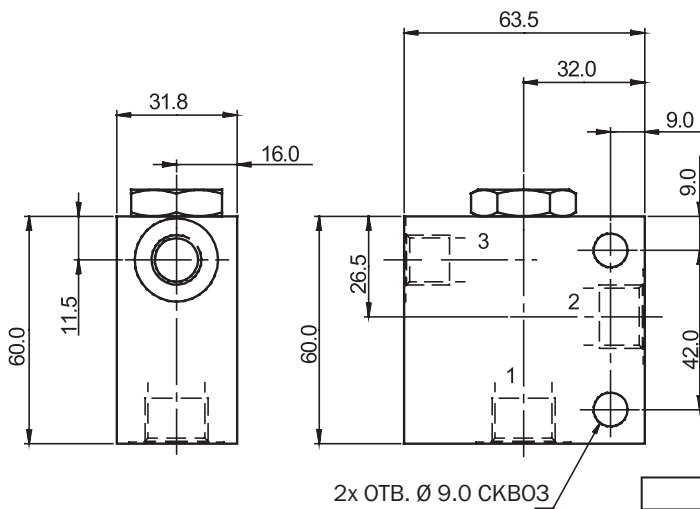
Гнездо для установки

Размеры даны в миллиметрах

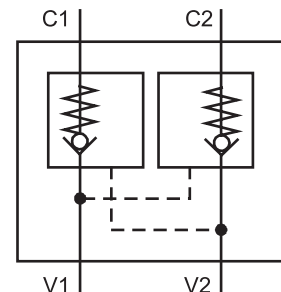
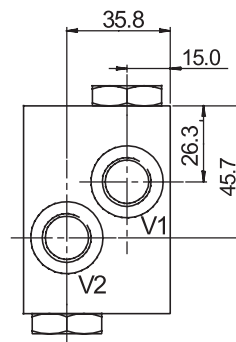
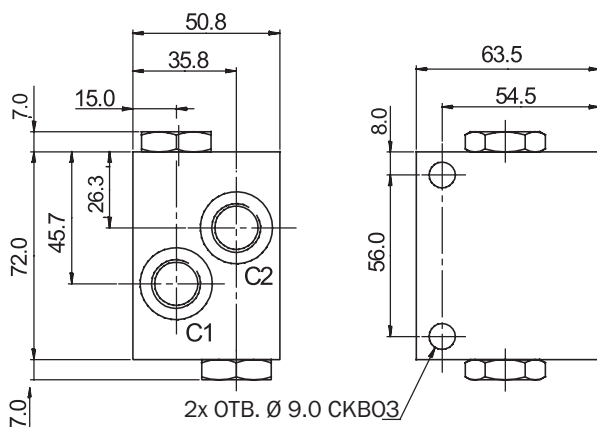


Корпусы клапана

Размеры даны в миллиметрах



Корпус без клапана			
Материал	Каналы	Размер каналов	Код
Алюминий	1, 2	G3/8	SB-Q3-0103AL
	3	G1/4	
	1, 2	SAE 8, 3/4-16	SB-Q3-0104AL
	3	SAE 6, 9/16-18	
Сталь	1, 2	G3/8	SB-Q3-0103ST
	3	G1/4	
	1, 2	SAE 8, 3/4-16	SB-Q3-0104ST
	3	SAE 6, 9/16-18	



Двойной корпус без клапана			
Материал	Каналы	Размер каналов	Код
Алюминий	C1, C2, V1, V2	G1/4	SB-Q4-0303AL
	C1, C2, V1, V2	SAE 8, 3/4-16	SB-Q4-0304AL
Сталь	C1, C2, V1, V2	G1/4	SB-Q4-0303ST
	C1, C2, V1, V2	SAE 8, 3/4-16	SB-Q4-0304ST

Максимальное рабочее давление клапана в алюминиевом корпусе - 210 бар.

Запасные части

Комплекты уплотнений - по запросу потребителя

Внимание!

- Упаковочная пленка подлежит вторичной переработке.
- Техническое описание изделий носит исключительно информационный характер и ни в коем случае не должно рассматриваться как окончательная информация о параметрах продукции, возлагающая юридические обязательства на производителя.

ARGO-HYTOS s.r.o. CZ - 543 15 Vrchlabn
Тел.: +420-499-403111, Факс: +420-499-403421
E-mail: sales.cz@argo-hytos.com
www.argo-hytos.com