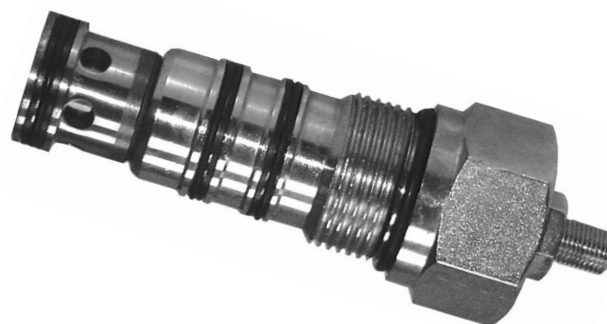
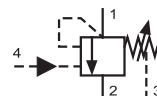


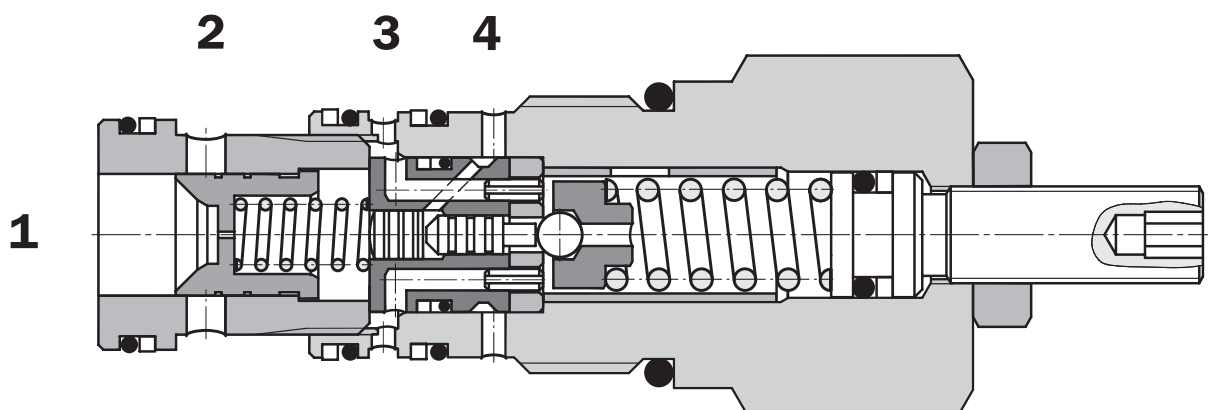
- Может быть использован как клапан зарядки аккумулятора
- Для разгрузки высокого расхода имеется насос низкого давления, подающий жидкость в бак.
- Может использоваться в качестве приоритетного контура для контура рулевого механизма и тормозного контура.
- Производит разгрузку во вторичную систему



Техническое описание

Давление на входе действует на внешнюю часть клапана, а давление в системе (выходной поток обратного клапана системы) действует на управляющий канал. Когда давление поднимается до уровня, установленного в клапане, открывается сливная секция и давление в системе действует на управляющий поршень, что удерживает клапан в открытом положении. Благодаря соотношению между диаметром управляющего поршня, диаметром седла клапана и управляющей секцией предохранительного клапана клапан находится в поностью открытом положении до тех пор, пока давление в системе не упадет до примерно 85% от уровня давления разгрузки. Клапаны выпускаются в патронном исполнении для

установки в специальные линейные корпуса или в гидравлическую интегрированную схему по индивидуальному заказу. (Примечание: необходимо предусмотреть, чтобы обратный клапан системы и линия управления оповещали о давлении в системе). Клапаны в сборе могут поставляться укомплектованными в линейном корпусе для использования в контуре аккумулятора. В корпус клапаны входят обратный клапан и необходимое подсоединение управляющего входа клапана к системе.



Код заказа

SUD6A-U4/I

Управляемый клапан с разгрузкой

NBR

Без обозначения

Регулируемое давление

40 - 100 бар	10
70 - 200 бар	20
150 - 350 бар	35

Техническая информация

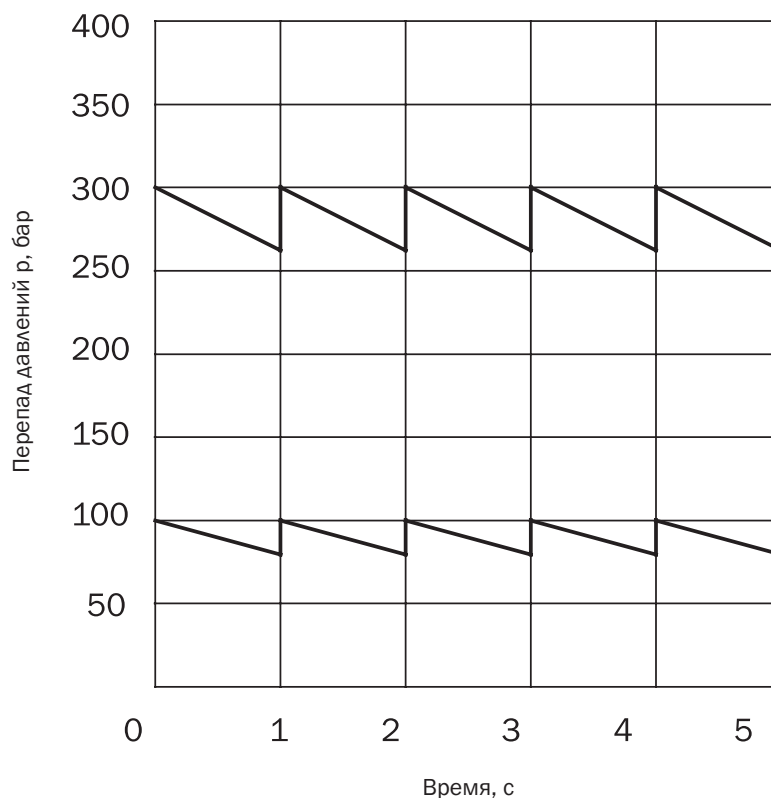
Цифры даны исходя из: t масла = 40 °C / вязкость = 40 мм²/с

Гнездо		1-1/8-12
Максимальный расход	л/мин	60
Максимальное давление	бар	350
Разность разгрузка/ перегрузка	%	10 - 15
Рабочая жидкость		Гидравлическое масло (НМ, НV) согласно DIN 51254
Температурный интервал жидкости	°C	от -20 до +80
Температура окружающей среды	°C	от -20 до +80
Пределы вязкости	мм ² /с	от 10 до 500
Класс чистоты рабочей жидкости		согласно ISO 4406 (1999), Класс 21/18/15
Вес	кг	0.46
Максимальный момент затяжки клапана в корпусе или блоке управления	Нм	75 ⁺²
Монтажная позиция		по выбору

Зависимость расхода от давления

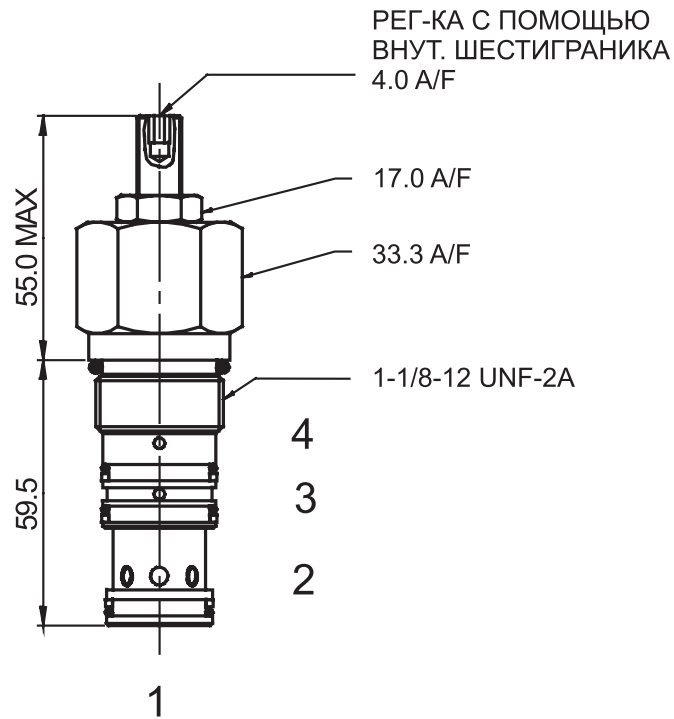
Замеряются при $v = 35$ мм²/с и $t = 40$ °C

Стандартное показатели клапана



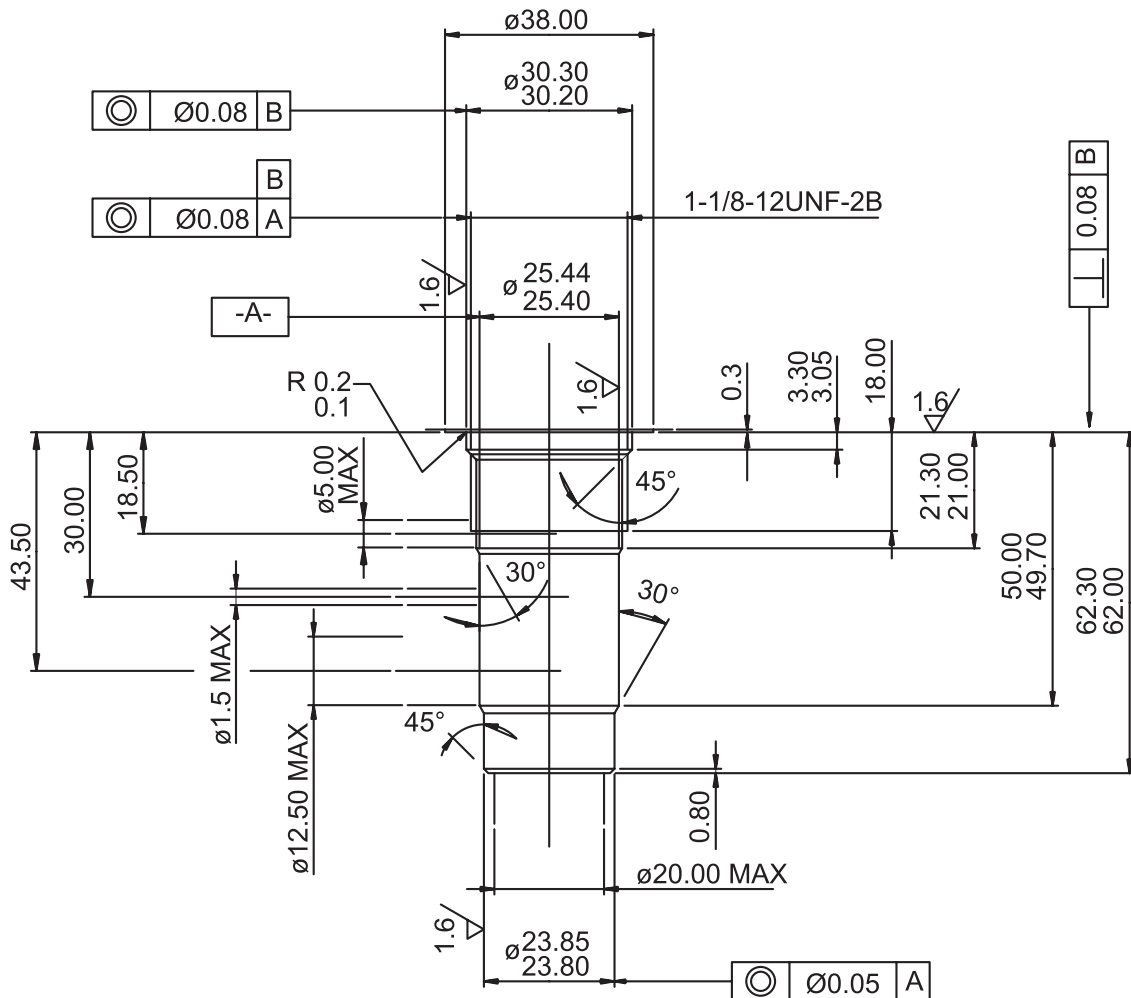
Размеры

Размеры даны в миллиметрах



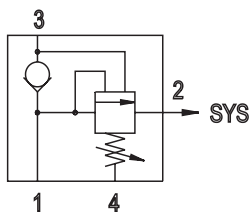
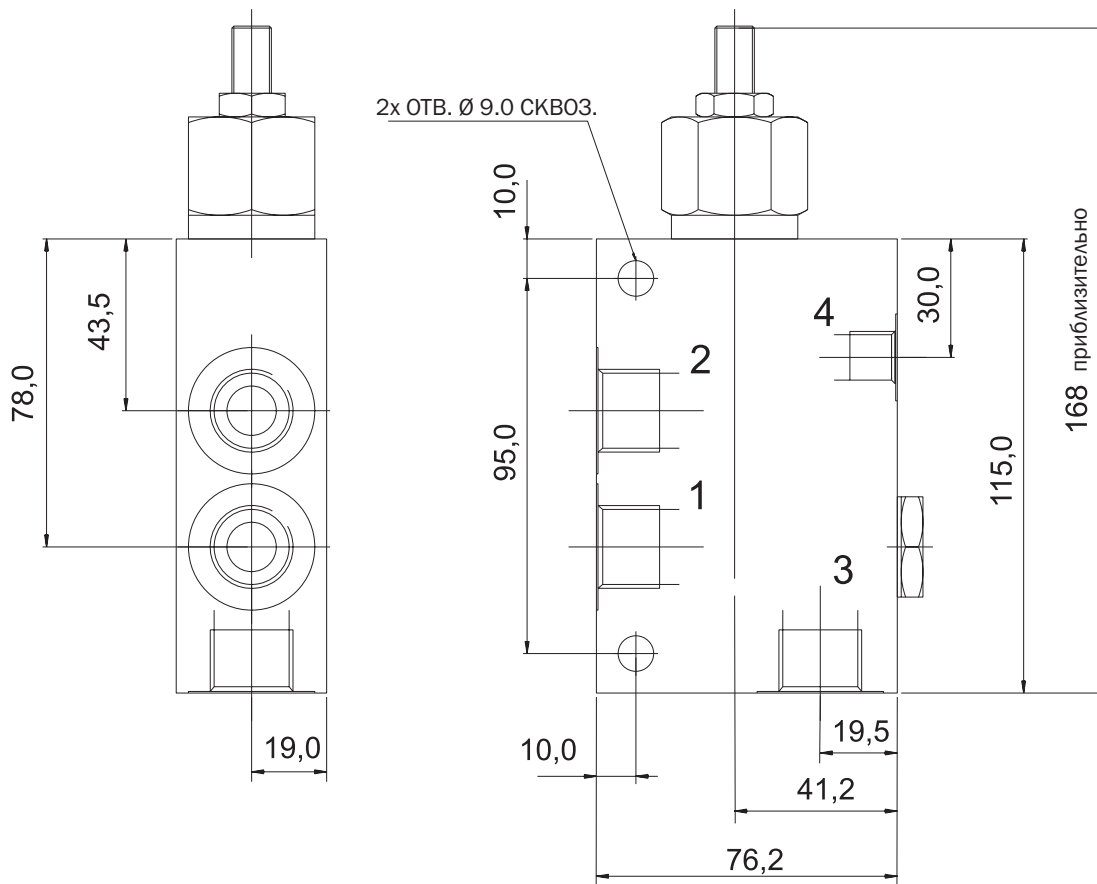
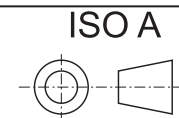
Гнездо

Размеры даны в миллиметрах



Корпус клапана

Размеры даны в миллиметрах



Корпус без клапана			
Материал	Каналы	Размер канала	Код
Алюминий	1, 2, 3	G1/2	SB-U4-0105AL
	4	G1/4	
	1, 2, 3	SAE 10, 7/8-14	SB-U4-0106AL
	4	SAE 6, 3/4-16	
Сталь	1, 2, 3	G1/2	SB-U4-0105ST
	4	G1/4	
	1, 2, 3	SAE 10, 7/8-14	SB-U4-0106ST
	4	SAE 6, 3/4-16	

Максимальное рабочее давление клапана в алюминиевом корпусе - 210 бар.

Запасные части

Комплект уплотнений - по запросу потребителя.

Внимание!

- Упаковочная пленка подлежит вторичной переработке.
- Техническое описание изделий носит исключительно информационный характер и ни в коем случае не должно рассматриваться как окончательная информация о параметрах продукции, возлагающая юридические обязательства на производителя.

ARGO-HYTOS a. s. CZ - 543 15 Vrchlabn
 Tel.: +420-499-403111, Fax: +420-499-403421
 E-mail: sales.cz@argo-hytos.com
 www.argo-hytos.com